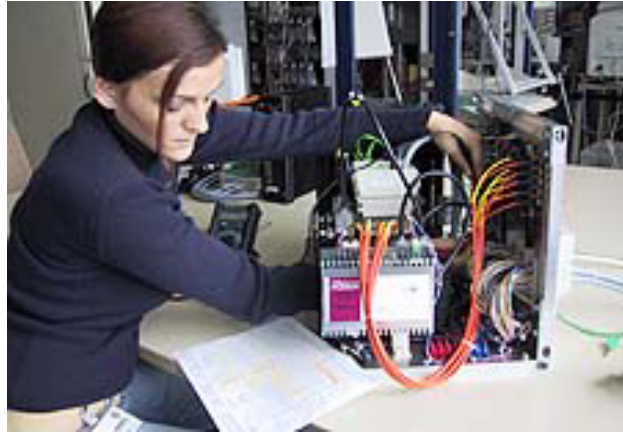


Automatenmechaniker/in (Spiel- und Verkaufsautomaten)



www.
berufskunde.com

Berufsbeschreibung

Zunächst transportieren Automatenmechanikerinnen und Automatenmechaniker (Spiel- und Verkaufsautomaten) die mechanischen, elektromechanischen oder elektronischen Automaten an ihren jeweiligen Standort in Gaststätten, Bahnhöfen, an öffentlichen Plätzen, in Firmenkantinen oder in Spielhallen. Sie achten auf die korrekte Installation und schließen die notwendige Strom- oder Wasserzufuhr an. Anschließend wird das Gerät in Betrieb genommen, bei Kaffeeautomaten z.B. wird die entsprechende Dosierung eingestellt und die ordnungsgemäße Funktion sichergestellt. Bei den regelmäßigen Wartungseinsätzen werden die Automaten gereinigt und Verschleißteile werden ausgetauscht. Wenn nötig, wird repariert oder instand gesetzt.

Anforderung

Ausbildung im Bereich Mechanik. Üblicherweise Fahrerlaubnis notwendig.

Technisches Verständnis, Genauigkeit, Freude am Umgang mit Kunden, Flexibilität, Freude an Arbeit mit Metall, Ausgeglichenheit, Flinkheit, Einsatzbereitschaft außerhalb der üblichen Arbeitszeiten.

Ausbildung

Unterschiedlich geregelt; Spezialisierung nach mechanischem Beruf (z.B. Industriemechaniker/in).

Entwicklungsmöglichkeiten

Industriemeister/in, Techniker/in, Ingenieur/in, Geschäftsführung, Unternehmer/in.

Kontaktadressen - Hannover

Weitere Informationen erhältlich:

Agentur für Arbeit

www.arbeitsagentur.de